



---

من نحن

---

مجموعتنا : التصميمات و الحلول

---

المصممين

---

المصنع & الخامات

---

خدماتنا الرائعة

---

# المحتوى

# نحن نعمل في تناغم مع الطبيعة

## دائماً نختار البيئة والإستدامة

تشهد الدول الغربية اليوم ظاهرة إعادة التشجير، حيث ازدادت المساحة الخضراء (خاصةً في أوروبا، حيث تتوسع الغابات سنويًا بحوالي 5000 كيلو متر مربع، وتُدار جميع الغابات تقريبًا بدقة لإنتاج الخشب). يتجدد الخشب أسرع من حاجته، حيث ينمو متر مكعب واحد من الخشب في كل ثانية تُمثل الغابات الذهب الأخضر للكوكب، بفضل قدرتها على تصفية غاز ثاني أكسيد الكربون المُسبب للاحتباس الحراري من الهواء، وتخزين الكربون، والحفاظ على المياه والتربة، وفعاليتها في حماية المناخ. وبالمثل، يُعد استخدام الخشب كمادة بناءً فعالاً في مكافحة تغير المناخ

غالبًا ما يُتهم اختيار الأثاث الخشبي بالمساهمة في إزالة الغابات على العكس تمامًا: كلما زاد الطلب على الخشب، زاد عدد الأشجار المزروعة. وكلما زاد عدد الأشجار الموجودة، انخفض معدل التلوث أو تدهور المناظر الطبيعية، مما يعود بفوائد كبيرة على صحة الإنسان والحضر



إنتاجنا، بكل فخر، إيطالي مصري 100% مصنوع فقط من الخشب، وهو مادة طبيعية ومتجددة تُعدّ من بين الأفضل بفضل خصائصها الفيزيائية والميكانيكية والبيولوجية العديدة

وعلاوة على ذلك، وحرصًا على أخلاقيات الشركة، تأتي جميع الأخشاب فقط من مناطق خاضعة لإعادة تشجير مُراقبة، المُبتكرة. (FSC) وفقًا لمعايير مجلس رعاية الغابات هو منظمة دولية غير ربحية (FSC) مجلس رعاية الغابات تأسست عام 1990 في كاليفورنيا بهدف تحديد رؤية لإدارة مستدامة للغابات من خلال مجموعة من المعايير الصارمة الإستدامة البيئية والاجتماعية والاقتصادية التي تلتزم بها شركات الكونسورتيوم

DRESSY KITCHY

رحلتنا  
تبدأ من هنا

# بشراك أاثا خشبياً، تُساهم في خفض انبعاثات ثاني أكسيد الكربون في الغلاف الجوي. كيف؟

الخشب موجود في الطبيعة، ولذلك يحتاج فقط إلى الضوء والماء والهواء لينمو. أثناء النمو، تزيل الشجرة ثاني أكسيد الكربون من الغلاف الجوي وتخزنه، بينما تطلق الأكسجين

تنتج كل شجرة ما معدله 20 - 30 لترًا من الأكسجين يوميًا. وكما هو الحال مع البشر وأي كائن حي آخر، تستهلك الشجرة في مرحلة النمو كمية أكبر من الأكسجين وتحتاج إلى المزيد من الغذاء، وبالتالي تنتج النباتات الصغيرة أكسجينًا أكثر بكثير من الأشجار الكبيرة في السن. لهذا السبب، فإن تجديد الغابات، وقطع الأشجار التي يزيد عمرها عن 30 عامًا، وزراعة أشجار صغيرة، يساعد كوكبنا على تقليل انبعاثات ثاني أكسيد الكربون

دريسي كيتشي هي قصة لصناعة الإبداع حيث يظل اللاعبون الرئيسيون هم الحرفيون، بمهاراتهم اليدوية ومعرفتهم، القادرون على تشكيل المواد الممتازة إلى أشكال تتميز بجودتها وجمالها

تقوم دريسي كيتشي بتصميم وتصنيع غرف الملابس والمطابخ والأثاث ومنتجات تشكل نمط و أسلوب الحياة بتصميماتها الراقية و المصممة حسب الطلب لعملائنا المميزين في جميع أنحاء العالم

## نجمع بين التصميم والحرفية الرائدة عالميًا.

نتشارك احترامًا عميقًا للتقنيات الحرفية التقليدية والمواد الطبيعية الفاخرة، إلى جانب شغفنا بالتميز في الحرفة والتصميم على حدٍ سواء

نُبدع إبداعًا لم نعهده من قبل، نُلبّي رغباتكم ونضمن لكم حلولاً قيّمة حقيقية جميلة و مُتقنة الصنع

قم بإختيار منتجك، تصميمك، إكسسواراتك، وتشطيباتك، وأنشئ بدعم من خبراءنا، تصميمك الفريد والمتميز

# دريسي كيتشي

# المصممين

## نحن في دريسي كيتشي نؤمن بأن التصميم هو رحلة تفاعلية

نحن نؤمن بالتصميم كأداة لتغيير العالم المحيط بنا وتساعدنا  
على استكشاف و تلبية احتياجات الحياة المعاصرة  
اكتشف الفنانين والمصممين العالميين و المحليين  
ومنتجاتهم، المصممة خصيصًا لعملائنا

# التصميم كأداة للسحر

اشتهر بأعماله في الفن - والتشريح والهندسة والاكتشافات والاختراعات العلمية.  
بصفته أحد أبرز رجال عصره، اعتبر المؤرخون المعاصرون أعمال ليوناردو مكتملة  
وغير مكتملة - حتى الآن.

كان ليوناردو دافنشي موسوعيًا حقيقيًا في عصر النهضة؛ رجلًا استثنائيًا يتمتع  
بقدره استثنائية على استخلاص النتائج من فضوله الدائم. له اهتمامات في  
العمارة والموسيقى والرياضيات والأدب والجيولوجيا والفلك وعلم النبات وعلم  
الحفريات ورسم الخرائط



## مارلو بوتشالي

مارلو بوتشالي هو مهندس معماري ومصمم ديكور داخلي



## إليسا أوسينو

إليسا أوسينو هي مهندسة معمارية ومصممة أزياء ومصممة ديكور داخلي

أردنا أن ندعوكم، والمهندسين المعماريين، لإعادة اكتشاف  
المهارات الفريدة لحرفييننا، لإبتكار منتجات باستخدام أجود  
المواد الخام، مُصممة للأفراد الطموحين والراقين الذين  
يبحثون عن منتجات فريدة ومختلفة



دريسي كيتشي تُصمم و تُصنع مجموعة من الأثاث الفاخر  
والحديث بتقنيات حرفية وتصميم مُعاصر

تشمل مجموعتنا غرف الملابس الأنيقة، وأنظمة الخزائن للملابس واسعة النطاق، وأنظمة المطابخ  
المتطورة و أنظنة التخزين للحمامات ومكتبات عصرية، وحلول تخزين مبتكرة، وألواحًا منقوشة،  
وإضاءة زخرفية كل قطعة منها تجمع بين المواد عالية الجودة لتحقيق أناقة خالدة

لغة «دريزي كيتشي» الأنيقة والمتعددة الأوجه، هي حكاية الأشكال الفريدة واندماجها  
مع المواد الخام التي يروبوها أساتذة التصميم الإيطالي والمصري والعالمي  
اكتشفوا مجموعتنا، وشاهدوا التعاونات الحصرية التي تعكس التراث العربي و الأوربي  
والمراجع الثقافية، وانطلقوا معنا في رحلة إبداعية نحو التصميم والحرفية المعاصرة



تصميمات الحمامات



غرف الملابس الأنيقة

DRESSY KITCHY



DRESSY KITCHY



DRESSY KITCHY



DRESSY KITCHY



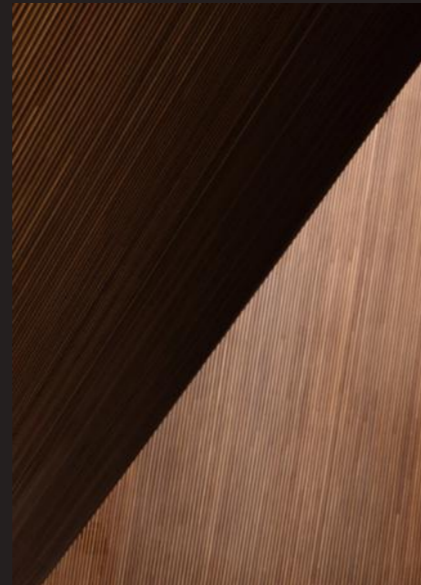
أنظمة مكتبات الإستقبال



أنظمة المطابخ

# مجموعة غرف الملابس الأنيقة أنظمة الخزائن

غرف الملابس الفاخرة هي مساحاتك الشخصية التي تجمع بين تلبية احتياجاتك منها لتنظيم ملابسك بشكل انيق و أسلوب التصميم المصمم خصيصاً لك و تقوم باختياره بشكل دقيق يناسب ميزانيتك بدون التنازل عن رفاهية الفخامة



غرف الملابس & أنظمة الخزائن من دريسي كيتشي

غرف الملابس الفاخرة من أهم  
عناصر التعبير عن نفسك



ميلانو

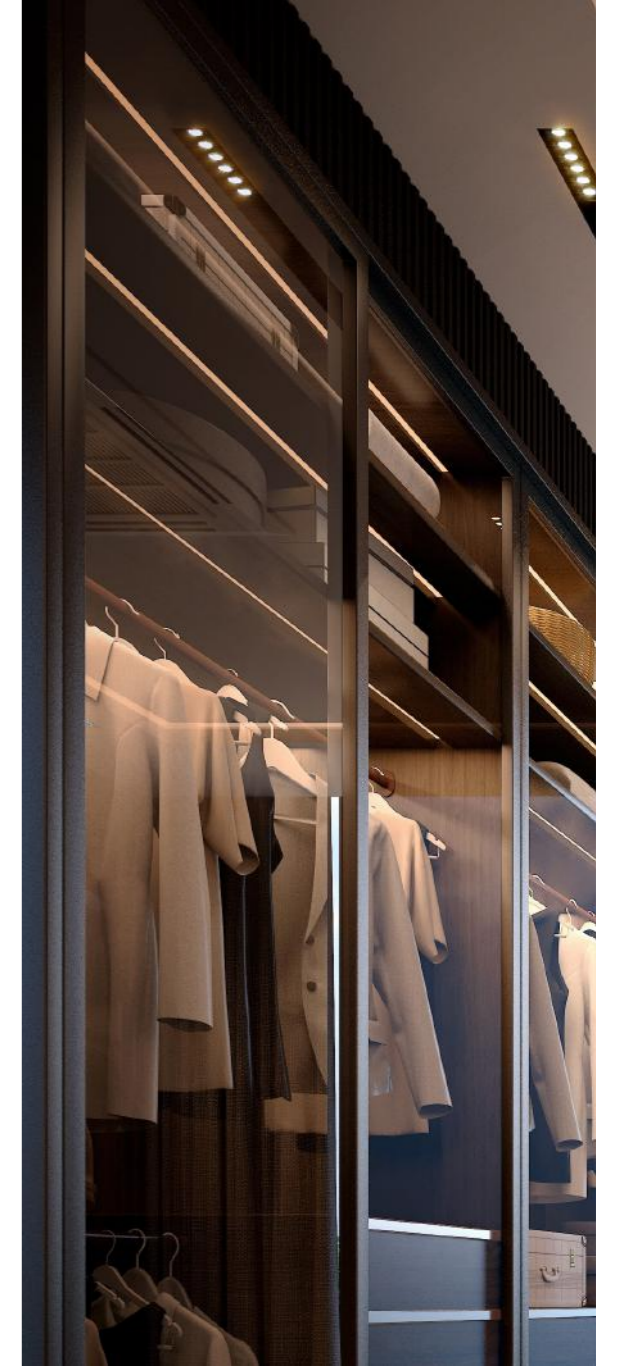
غرف ملابس فاخرة



يتميز التصميم الداخلي بمجموعة متنوعة من الأدراج والأبواب القابلة للسحب والأرفف، مما يتيح عرض وتنظيم خزانة الملابس والأحذية والإكسسوارات ببراعة، من خلال الاستخدام المبتكر للزجاج، مما يزيد من وضوح الرؤية ويحمي المحتويات. صُممت التشطيبات، التي تتراوح بين الألياف الدقيقة ومجموعة متنوعة من الجلود الملونة، لإضفاء لمسة من الرقي والشخصية المميزة

## غرف الملابس الفاخرة

تُجسد خزانة ميلانو ذات الممرات المتسعة التميز في التصميم والأداء لمساحات التخزين. صُمم هذا النظام المعياري لتلبية مختلف الاحتياجات، مُتيحًا مرونة كبيرة في تكوينه، ما يجعله يتكيف تمامًا مع أي مساحة. تتميز مجموعة ميلانو بتشكيلتها الواسعة من الملحقات، والتشطيبات عالية الجودة، ونظام الإضاءة المتكامل، مما يُوفر تجربة استخدام فائقة. مع تشطيبات الميلايين، أو الطلاء، أو قشرة الخشب، تأتي ميلانو أيضًا بإصدارات بإطار من الألومنيوم مع تشطيبات من الزجاج، أو الجلد، أو القماش



# ميلانو





## خزانة ملابس عصرية

لذا، فإن مجموعة 007 من دريسي كيتشي ليست مجرد خزانة ملابس عصرية، بل هي نظام متكامل يُعيد تعريف مفهوم المساحة والديكور، ويجمع بين الأسلوب الراقي والحلول التصميمية المبتكرة لتجربة مستخدم غير مسبوقة



007



فینیس



فيرونا





مودينا





لعا





ساراگاس



MACH & MACH

Louboutin  
Paris

CHANEL

CHANEL



بولزانو







علم صناعة  
المطابخ



عند التخطيط لمطبخ عصري مثالي من المهم مراعاة التصميم العملي والجذاب. فإلى جانب الإضاءة، سيساعدك الإختيار الصحيح للألوان والخامات على خلق تصميم داخلي فريد وخالٍ من العيوب، حيث ستستمتع بالطهي والإسترخاء

**هناك الكثير للإختيار من بينه!**

المطبخ هو مكان فريد من نوعه في قلب كل منزل، ولهذا السبب يجب عليك أن تجعل تصميمه خاصاً بك .



کاتانیا



سپیلی







مطابخ أنجیل







# تصميمات كوتشينا





## الخشب



مصنوع من الخشب الطبيعي عالي الجودة، مما يضمن المتانة والاستدامة، ويأتي بلون خشبي دافئ، مما يضيف لمسة كلاسيكية وجذابة للديكور

## مواد خام عالية الجودة

### الرخام



يجمع الرخام الريفي بين أناقة هذه المادة وخصائص الزجاج الجوهري، كل ذلك بطريقة مستدامة ودون الإضرار بالموارد الطبيعية. تتيح لنا التكنولوجيا الرقمية خلق استمرارية سلسلة في عملية التصنيع، مما يضيف قيمة إلى منتجاتنا، المتوفرة بلمسات نهائية لامعة وغير لامعة

### إكسسوار المطابخ | الأدراج



تعتبر ملحقات الأدراج عناصر بسيطة و لكنها ضرورية لتخزين الأدوات لتحقيق أقصى قدر من الوظائف



# باليرمو



MODERN KITCHEN WITH  
DYNAMIC DESIGN AND ESSENTIAL  
FUNCTIONAL SOLUTIONS

**LA CUCINA MODERNA  
DAL DESIGN DINAMICO ED  
ESSENZIALE PER SOLUZIONI  
FUNZIONALI**

المطبخ الحديث يكون مزيج متناغم بين  
التصميم والأداء الوظيفي





فلورنسا



بولوجنا



نسخ محدودة

روما  
ROME DESIGN



بلاك تون

# مطابخ لیبسیس



# پریپتہا چرکھوجہ



## مساحة الإنتاج

في منطقة الإنتاج التي تبلغ مساحتها 5000 متر مربع تقريباً، في حي الصناعة بالجيزة، مصر تُستكمل التقنيات القديمة، مثل طلاء البولبيستر اللامع، بتقنيات متطورة، في استمرارية قوية مع التراث المحلي

## الحرفية والابتكار

تُسخر دريسي كيتشي جمال المواد الشائعة، وتحوّلها من خلال التقنيات الحرفية المتطورة يُجسد كل تصميم من إبداعاتنا خبرة حرفية متوارثة عبر الأجيال، ممزوجة بسعي دؤوب نحو الابتكار وشغفٍ بالتصميم

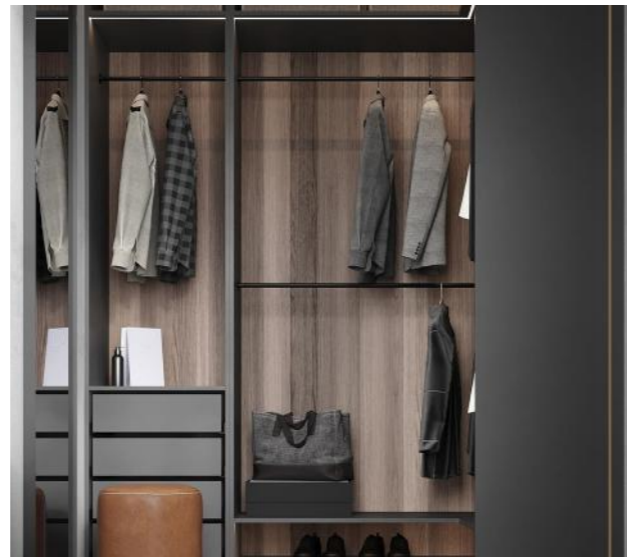
يُعدّ العمل اليدوي جانباً أساسياً من إنتاجنا فالإهتمام بالتفاصيل وأصالة العمليات يُضيفان على منتجاتنا لمسة مميزة وثمينة، لا تُتاح إلا بأيدي حرفيينا الماهرة

تعتبر الإستدامة جزءاً لا يتجزأ من القيم والثقافة والإبداع والتكنولوجيا وريادة الأعمال التي تقدمها دريسي كيتشي وتشمل جميع قرارات التخطيط والإنتاج والإختبار

# مصنعنا

نعمل على تحويل المواد الخام إلى أعمال رائعة من التصميم المعاصر حيث تعمل الصناعة اليدوية والآلات المتطورة لنحقق ذلك





# انت المصمم!

تقدم دريسي كيتشي خدمة التصميم  
أثاث حسب الطلب. يتألف مكتبنا الفني من  
متخصصين مؤهلين يتعاونون مع المهندسين  
المعماريين ومصممي الديكور الداخلي لتطوير  
مشاريع تنفيذية مصممة خصيصاً

من خلال الإستفادة الكاملة من خيارات الأثاث  
والتشطيب التي تقدمها دريسي كيتشي،  
نضمن منتجات بدقة متناهية تلي جميع  
احتياجات عملائنا. يجمع مشغلنا بين الجمالية  
والوظائف العملية والحرفية لجعل كل منتج  
فريداً وشخصياً



# أنظمة مكتبات الإستقبال



يُجسّد نظام Awesome قمة المرونة والأناقة في تصميم خزائن الكتب. يتميز بتصميمه البسيط وخطوطه المتناسقة، ويوفر مجموعة واسعة من خيارات التكوين بفضل تفاوت ارتفاع الألواح الجانبية وتعدد عرض الأرفف والقواعد. ويشمل تطور النظام الآن دمج حجرة تلفزيون، ومكاتب، وأدراج، ووحدات تخزين بأبواب قابلة للطي، مما يوفر حلاً مبتكرة تُلبّي جميع الاحتياجات والأنماط. هيكله مصنوع من خشب عالي الجودة، بتشطيبات راقية تناسب أي مساحة





تصميم الحمام  
يأخذ معاني جديدة

أنظمة التخزين للحمامات





يأخذ تصميم الحمامات معاني جديدة،  
بعيدة كل البعد عن الجمود الشكلي  
والجماليات شبه المعقمة. تُعيد دريسي  
كيتشي تعريف الوظائف الرئيسية  
للحمامات بعقلانية، مُصممة مساحات  
عصرية وأنيقة، تتميز بانسيابية الحركة  
الممزوجة بالتقنيات والمواد والأشكال  
والأحجام والتركيبات  
الهدف هو استمرارية أسلوبية مع بقية  
أجزاء المنزل، بما يتوافق مع الذوق  
الشخصي الذي ينسجم مع جودة دريسي  
كيتشي المميزة









Wood A0091



Wood A0092



Wood A0093



Wood A0094



Wood A0095



Wood A0096



Wood A0097



Wood A0098



Wood A0099

## مادة حية تعيش للأبد

ومن مبادئ النقاء التي تسعى إليها دريسي كيتشي، فإن الخشب المستخدم مادة طبيعية؛ فهو لا يخضع لأي معالجة كيميائية، وبالتالي يحتفظ بجميع خصائصه المميزة، كالتشققات الصغيرة والصدوع والعقد أو تباين الألوان، مما يضمن أصالته

يُعد الخشب مادة رائعة وساحرة حقًا، ليس فقط لجمالياته الفريدة التي لا تُضاهى، بل أيضًا لخصائصه الجوهريّة، بما في ذلك خصائصه المطهرة (حيث لا يسمح للبكتيريا بالتكاثر)، وخصائصه المضادة للكهرباء الساكنة (حيث لا يشحن كهربائيًا، وبالتالي يميل إلى جذب غبار أقل)، وخصائصه الاسترطابية (حيث يمتص الرطوبة ويطلقها في الهواء). كما أنه يُسهم في خلق مناخ معيش لطيف

# اكتشف المواد الخام



Marble M 0006911



Marble M 0006912



Marble M 0006913



Wood A00100



Wood A00101



Wood A00102



Marble M 0006914



Marble M 0006915



Marble M 0006916



Wood A00103



Wood A00104



Wood A00105



Marble M 0006917



Marble M 0006918



Marble M 0006919



Wood A00106



Wood A00107



Wood A00108

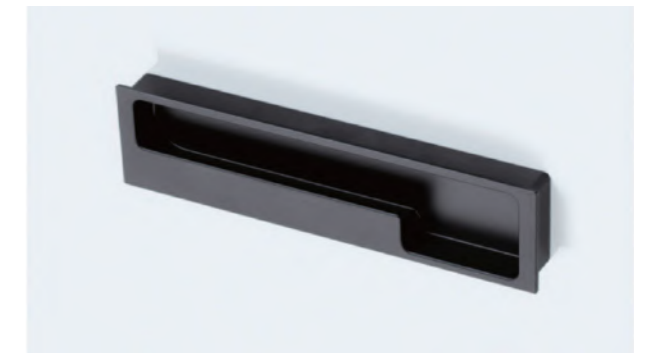
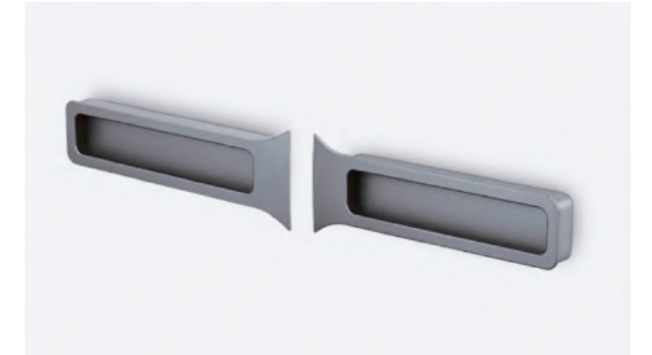


مقبض خزانة من الألومنيوم

اكتشف الإكسسوار



مقبض خزانه من الألومنيوم





كن مختلف كن متفرد

